

4.1
() 2016/679.
9.3

Схема за
гостен
Легенда!

ОБЕКТ 26035
Стр. изходни и изтища
автомобилни път

Изготвил: К.Калистратов

Одобрил:

/име, фамилия и подпис:/ () 2016/679, .4 .1
9 3

дата:г.,

№ и дата на удостоверение за упражняване на
лесовъдска практика:

Утвърдил:

име, фамилия, / подпис:

/попълва се само в случаите на чл. 53, ал. 4 от НСГ/

дата:г.,

№ и дата на удостоверение за упражняване на
лесовъдска практика:

ТЕХНОЛОГИЧЕН ПЛАН №

За добив на дървесина от отдел..... 456 подотдел..... А

На ТП ДЛС „Осогово“ /попълва се само за държавни гори/

Община Кюстендил; Землище Богомил

имот с (кадастрален идентификатор/КВС) №....., /попълва се само за недържавни гори/

I. Схема за добив на дървесина от насаждението

Легенда:

++++ проектирани

--- съществуващи извозни пътища

== съществуващ автомобилен път

~~~~ просека

○ .....

▲▲▲ временен склад

xxxxxx трасе на въжена линия

==+==+== проектиран автомобилен път

.....

На схемата задължително се нанасят контурите на насаждението/имота, съществуващите и проектирани временни горски пътища, просеките, просеките за въжени линии, извозни пътища, временни складове както и връзката им със съществуващата автомобилна пътна мрежа.

### II. Характеристика на насаждението

1. Вид на сечта ..... Препиране ..... 5, 15% ..... / интензивност 2.5 %
2. Вид сеч ..... Техническа гора ..... ВЧП 0, 15% ..... / интензивност 100 %
2. Площ на подотдела ..... 5.3 ..... ха Размер на сечището ..... 5.3 ..... ха
3. Състав по план/програма ..... Бк 5, Бб 4, Сч 1 ....., действителен ..... Бб 6, Бк 3, Сч 1 .....
4. Запас на 1 ха: с клони ..... 2.15 ..... куб.м/ха, без клони ..... 168 ..... куб. м/ха.
5. Среден наклон на терена ..... 2.1 ..... градуса.
6. Очакван добив от маркираната дървесина ..... 202 ..... лежаща маса, куб.м.



Одобрил:.....

.....  
/име, фамилия и

дата:.....г.

№ и дата на удост  
лесовъдска практ

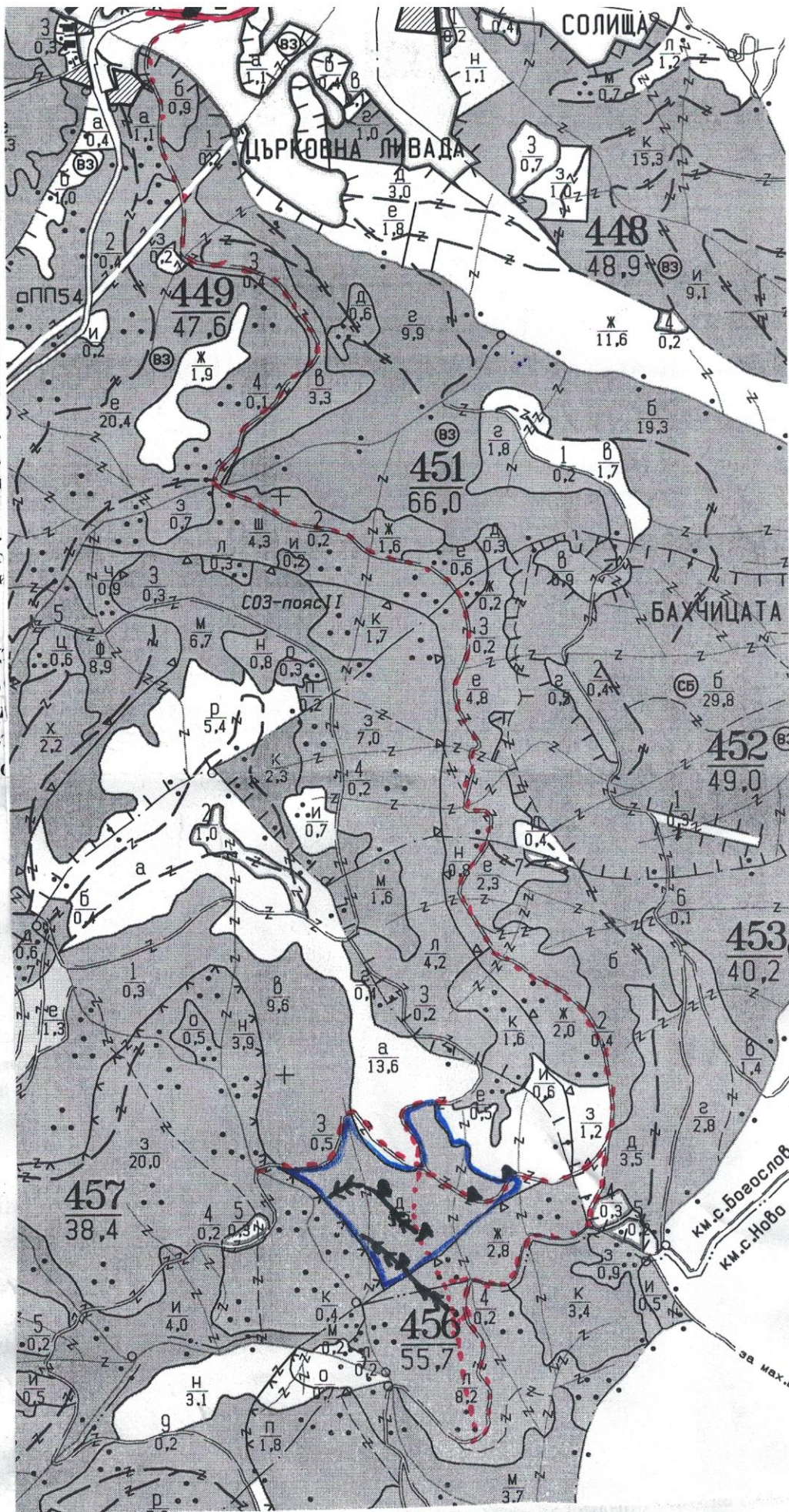
За добив на д

На ТП ДЛС „

Община Кюс

имот с (кадас

I. Схема за до



л. 6 от НСГ

НСГ/

на

савни гори/

### Легенда:

±±±±± проектирани коларски вр. извозни пътища

--- съществуващи извозни пътища

== съществуващ автомобилен път

~~~~~ просека

○

»»»»» проектирани тракторни вр. извозни пътища

▲▲▲ временен склад

xxxxxxx трасе на въжена линия

==+==+== проектиран автомобилен път

.....

На схемата задължително се нанасят контурите на насаждението/имота, съществуващите и проектирани временни

| | | | | | | | | | | | | | |
|--------|----|----|---|---|---|-----------|--------|----|----|---|---|------|------|
| едра | 44 | 6 | - | - | - | категория | древна | 10 | 11 | 1 | 1 | 1 | вър- |
| средна | 90 | 13 | 5 | 2 | 7 | дърва | 15 | 2 | 2 | - | 2 | шина | |

7.Наличие и характеристика на подраства преди сечта (състав, възраст, средна височина, % на покритие)

8. Средно извозно разстояние 2.500м.

9. Други характеристики на насаждението (токовища, сватбовища, надлесни дървета, сервитути, защитени територии, Натура 2000, защитени видове описани в доклада за гори с висока консервационна стойност, мъртва дървесина, вододайни зони, биологично разнообразие и др.)

ВКС 1.1, ВКС 1.2, ВКС 2, Г1.6922/Г1.6923

II. Технологични указания и параметри на технологичната инфраструктура

1. Дървесината в насаждението да се добива при спазване на технологичната схема по т. I

2. Сечта ще се извършва с (моторен трион, ръчно, машини; кастренето на отсечените стъбла се извършва: в сечище, на временен склад) моторен трион, кастрене в сечището

3. Извозът от сечището до временните складове ще се осъществява с механизирани или с натоварените на (цели стъбла, дълги/къси секции, сортименти, чипс и др.; с влачене по терена, изцяло натоварени) кваси, секции, сортименти

4. Проектирани нови горски автомобилни пътища съгласно Наредба 5 за строителството в горските територии без промяна на предназначението им: дължинам. широчинам.

5. Изграждане/ремонт на временни извозни горски пътища (вярното се подчертава):

5.1. Тракторни – допустимо разстояние между тяхм (не по-малко от 40 м), дължинам, широчина 4 м.

5.2. Коларски - разстояние между тях.....м (не по-малко от 40 м), дължинам, широчина ... м

6. Просеки за въжени линии: бр.

допустимо разстояние между просеките м., дължина м., широчина м.

7. Направа на просекибр.

допустимо разстояние между тяхм., дължинам., широчинам.

8. Изграждане на нови временни складове (бр., площ в ха) 6 бр. Временни склади

9. Мерки за опазване на оставащите на корен дървета, подраства, младиняка и почвата да се спазват от горите и обелване оставащите дървета и младиня

10. Начини на почистване на сечището равномерно разхвърляне на бърсащия

11. Материалите ще се извозят до временен склад извън сечището когато мястото на временния склад няма данни, позволяващи точното му определяне или попада извън мащаба на схемата по т. I, се посочват географските му координати в градуси, минути и секунди.

12. Други указания: до се спазва ЗГ и извозването на горите документа на извозването му

Да се изнасят битовите отпадъци от сечището извън горските територии на определените за това места.

13. Всички операции по подготвителните и основните работи да се извършват съгласно изискванията на Правилника за здравословни и безопасни условия на труд в горите и правилата за противопожарна безопасност в горите.

Изготвил М. Стойка Пожаров /подпис, име и фамилия/

дата:.....г.,

Място на издаване.....

№ и дата на удостоверение за упражняване на лесовъдска практика:

ЗАПОЗНАТ с технологичния план:/попълва се след издаването на позволителното за сеч/
Лицето по чл. 108, ал. 2 от ЗГ, на което е издадено позволително за сеч №

/трите имена, подпис, дата - /

№ и дата на удостоверение за упражняване на лесовъдска практика:

Ст.лесничей: Калин Калистратов

Техн.ръководител:

Одобрил:

/име, фамилия и подпис:/
() 2016/679, 4 .1

дата:Г., .9 .3

№ и дата на удостоверение за упражняване на
лесовъдска практика:

Утвърдил:

име, фамилия, /подпис:

/попълва се само в случаите на чл. 53, ал. 4 от НСГ/

дата:Г.,

№ и дата на удостоверение за упражняване на
лесовъдска практика:**ТЕХНОЛОГИЧЕН ПЛАН №**За добив на дървесина от отдел. 456 подотдел. НН

На ТП ДЛС „Осогово“ /попълва се само за държавни гори/

Община Кюстендил; Землище Богослов

Имот с (кадастрален идентификатор/КВС) № /попълва се само за недържавни гори/

I. Схема з:**Легенда:**

| | | | |
|--|---|--|--|
| | проектирани коларски вр. извозни пътища | | проектирани тракторни вр. извозни пътища |
| | съществуващи извозни пътища | | временен склад |
| | съществуващ автомобилен път | | трасе на въжена линия |
| | просека | | проектиран автомобилен път |
| | | | |

На схемата задължително се нанасят контурите на насаждението/имота, съществуващите и проектирани временни горски пътища, просеките, просеките за въжени линии, извозни пътища, временни складове както и връзката им със съществуващата автомобилна пътна мрежа.

II. Характеристика на насаждението

- Вид на сечта Прясно сечение 2,7 х 0 /интензивност 20 %
- Втори вид сеч Техническо коло ВНП 0,1 х 0 /интензивност 100 %
- Площ на подотдела 2,8 ха Размер на сечището ха
- Състав по план/програма ББ 5, СМ 2, БК 3 действителен ББ 5, СМ 2, БК 3
- Запас на 1 ха: с клонови 282 куб.м/ха, без клонови 224 куб. м/ха.
- Среден наклон на терена 21 градуса.
- Очакван добив от маркираната дървесина 153 лежаща маса, куб.м.

Одобрил:

.....
/име, фамилия

дата:.....

№ и дата на у.....
лесовъдска пр.....

За добив на.....

На ТП ДЛ.....

Община К.....

имот с (ка.....

I. Схема за.....

53, ал. 6 от НСГ

.....
.....
.....
4 от НСГ/

ване на

гържавни горил

Легенда:

++++ проектирани коларски вр. извозни пътища

--- съществуващи извозни пътища

== съществуващ автомобилен път

~~~~ просека

○ .....

»»»» проектирани тракторни вр. извозни пътища

▲▲▲ временен склад

xxxxxx трасе на въжена линия

==+== проектиран автомобилен път

.....







Одобрил:.....

/име, фамилия и подпис/: ..... ( ) 2016/679, 4 1  
9 3

дата:.....Г.,

№ и дата на удостоверение за упражняване на  
лесовъдска практика: .....

Утвърдил:.....

име, фамилия, /подпис: .....

/попълва се само в случаите на чл. 53, ал. 4 от НСГ/

дата:.....Г.,

№ и дата на удостоверение за упражняване на  
лесовъдска практика: .....**ТЕХНОЛОГИЧЕН ПЛАН № ....**За добив на дървесина от отдел..... 456 .....подотдел..... К

На ТП ДЛС „Осогово“ /попълва се само за държавни гори/

Община Кюстендил; Землище..... Ново село .....

имот с (кадастрален идентификатор/КВС) №....., /попълва се само за недържавни гори/

**I. Схема за добива на дървесина от насаждението****Легенда:**

± ± ± ± проектирани к

- - - - - съществуващи

- - - - - съществуващ автомобилен път

~~~~~ просека

○

XXXXXX трасе на въжена линия

=+=+=+ проектиран автомобилен път

.....

На схемата задължително се нанасят контурите на насаждението/имота, съществуващите и проектирани временни горски пътища, просеките, просеките за въжени линии, извозни пътища, временни складове както и връзката им със съществуващата автомобилна пътна мрежа.

II. Характеристика на насаждението

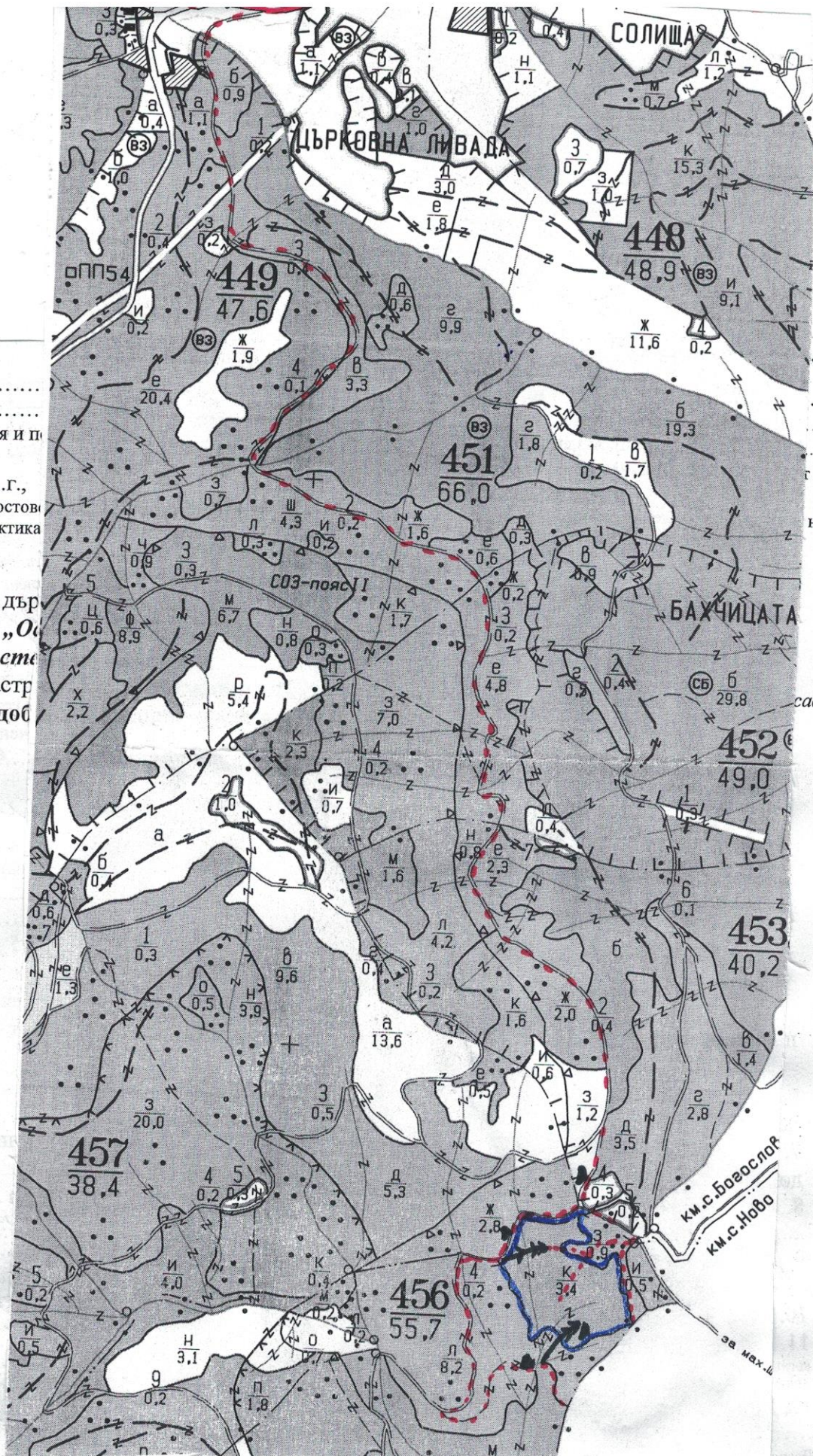
1. Вид на сечта Групова посветенна 3,35 ха / интензивност 20 %
- Втори вид сеч Техническо голя 0,05 ха / интензивност 100 %
2. Площ на подотдела 3,4 ха Размер на сечището 3,4 ха
3. Състав по план/програма БК-10, действителен БК-10
4. Запас на 1 ха: с клонови 2,17 куб.м/ха, без клонови 195 куб. м/ха.
5. Среден наклон на терена 26 градуса.
6. Очакван добив от маркираната дървесина 175 лежача маса, куб.м.

Одобрил:.....

.....
/име, фамилия и п

дата:.....г.,
№ и дата на удостове
лесовъдска практика

За добив на дър
На ТП ДЛС „О
Община Кюсте
имот с (кадастр
I. Схема за доб



л. 6 от НСТ

НСТ/

на

савни гори/

Легенда:

±±±±± проектирани коларски вр. извозни пътища

--- съществуващи извозни пътища

— съществуващ автомобилен път

~~~~~ просека

○

»»»»» проектирани тракторни вр. извозни пътища

▲▲▲▲▲ временен склад

xxxxxxx трасе на въжена линия

==+==+== проектиран автомобилен път

□

На схемата задължително се нанасят контурите на насаждението/имота, съществуващите и проектирани временни горски пътища, просеките, просеките за въжени линии.



|           |    |    |  |  |  |           |     |    |  |  |  |         |  |
|-----------|----|----|--|--|--|-----------|-----|----|--|--|--|---------|--|
| категория | БК | БК |  |  |  | категория | БК  | БК |  |  |  |         |  |
| едра      | 50 | 2  |  |  |  | дребна    | -   | -  |  |  |  |         |  |
| средна    | -  | 1  |  |  |  | дърва     | 116 | 6  |  |  |  | вършина |  |

7.Наличие и характеристика на подраства преди сечта (състав, възраст, средна височина, % на покритие) .....

8. Средно извозно разстояние 2500м

9. Други характеристики на насаждението (токовища, сватбовища, надлесни дървета, сервитути, защитени територии, Натура 2000, защитени видове описани в доклада за гори с висока консервационна стойност, мъртва дървесина, вододайни зони, биологично разнообразие и др.)

ВКС 1.1, ВКС 1.2, ВКС 2, ВТ. 6912/ ГТ. 6923

## II. Технологични указания и параметри на технологичната инфраструктура

1. Дървесината в насаждението да се добива при спазване на технологичната схема по т. I

2. Сечта ще се извършва с (моторен трион, ръчно, машини; кастренето на отсечените стъбла се извършва: в сечище, на временен склад) моторен трион, кастрене в сечището

3. Извозът от сечището до временните складове ще се осъществява с механизми

на (цели стъбла, дълги/къси секции, сортименти, чипс и др.; с влачене по терена, изцяло натоварени)

къси секции, сортименти

4. Проектирани нови горски автомобилни пътища съгласно Наредба 5 за строителството в горските територии без промяна на предназначението им: дължина .....м. широчина .....м.

5. Изграждане/ремонт на временни извозни горски пътища (вярното се подчертава):

5.1. Тракторни – допустимо разстояние между тях .....м (не по-малко от 40 м), дължина .....м, широчина 4 м.

5.2. Коларски - разстояние между тях.....м (не по-малко от 40 м), дължина .....м, широчина ... м

6. Просеки за въжени линии: ..... бр.

допустимо разстояние между просеките ..... м., дължина ..... м., широчина ..... м.

7. Направа на просеки .....бр.

допустимо разстояние между тях .....м., дължина .....м., широчина ..... м.

8. Изграждане на нови временни складове (бр., площ в ха) 3бр бр. склада

9. Мерки за опазване на оставащите на корен дървета, подраства, младияка и почвата

да се опазват от изгоряване и обелване оставащите дървета и почвата

10. Начини на почистване на сечището с ебурите по сечището по извозните

11. Материалите ще се извозят до временен склад извозен на

когато мястото на временния склад няма данни, позволяващи точното му определяне или попада извън мащаба на схемата по т. I, се посочват географските му координати в градуси, минути и секунди.

12. Други указания: да се спазва ЗГ и извозовите

нормите на документите на извозовите

Да се изнасят битовите отпадъци от сечището извън горските територии на определените за това места.

13. Всички операции по подготвителните и основните работи да се извършват съгласно изискванията на Правилника за здравословни и безопасни условия на труд в горите и правилата за противопожарна безопасност в горите.

Изготвил: Линия Стояков Пожаров /подпис, име и фамилия/

дата:.....г.,

Място на издаване.....

№ и дата на удостоверение за упражняване на лесовъдска практика: .....

ЗАПОЗНАТ с технологичния план: ...../попълва се след издаването на разрешителното за сеч/  
Лицето по чл. 108, ал. 2 от ЗГ, на което е издадено разрешително за сеч № .....

/трите имена, подпис, дата - /

№ и дата на удостоверение за упражняване на лесовъдска практика: .....

Ст.лесничей: Капин Калистратов

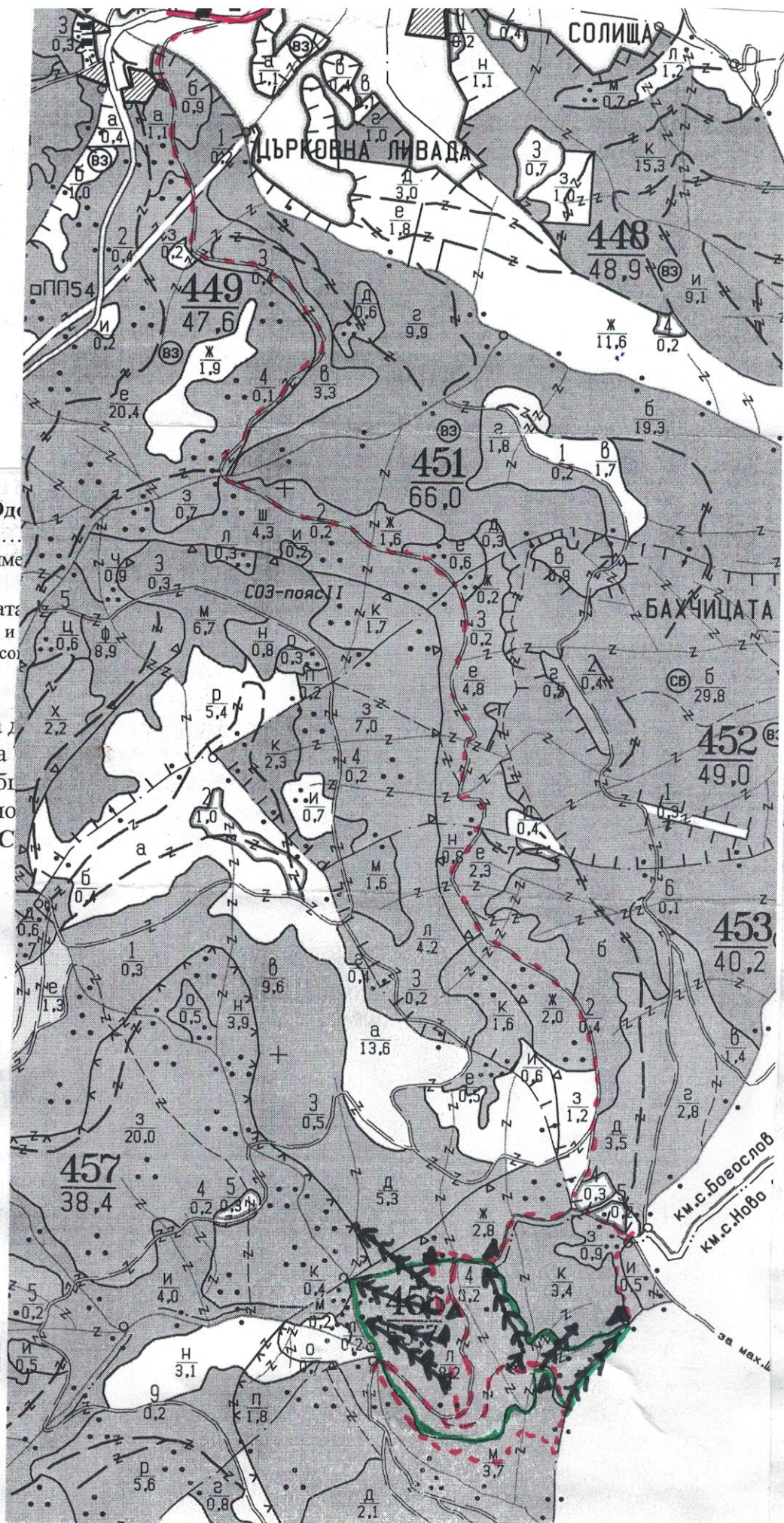
Техн.ръководител: .....



485



Од  
.....  
/име  
дата  
№ и  
лесот  
За  
На  
Обл  
им  
I. С



д по чл. 53, ал. 6 от НСГ

чл. 53, ал. 4 от НСГ/

а упражняване на

мо за недържавни гори/

### Легенда:

++++ проектирани коларски вр. извозни пътища

— съществуващи извозни пътища

— съществуващ автомобилен път

— проектирани тракторни вр. извозни пътища

▲▲▲ временен склад

— граница на водосборния басейн



|           |     |     |     |     |           |    |     |     |     |    |      |  |
|-----------|-----|-----|-----|-----|-----------|----|-----|-----|-----|----|------|--|
| категория | 00  | Вип | Вип | Вип | категория | 00 | Вип | Вип | Вип | 0К |      |  |
| едра      | 66  | -   | 17  | -   | дребна    | 3  | 6   | 10  | 3   | 2  | вър- |  |
| средна    | 181 | 33  | 74  | 13  | дърва     | 37 | 10  | 8   | 3   | 5  | шина |  |

7.Наличие и характеристика на подраста преди сечта (състав, възраст, средна височина, % на покритие) .....

8. Средно извозно разстояние 2.500;

9. Други характеристики на насаждението (токовища, сватбовища, надлесни дървета, сервитути, защитени територии, Натура 2000, защитени видове описани в доклада за гори с висока консервационна стойност, мъртва дървесина, вододайни зони, биологично разнообразие и др.)

ВКС 1.1 ВКС 1.2 ВКС-2

## II. Технологични указания и параметри на технологичната инфраструктура

1. Дървесината в насаждението да се добива при спазване на технологичната схема по т. I

2. Сечта ще се извършва с (моторен трион, ръчно, машини; кастренето на отсечените стъбла се извършва: в сечище, на временен склад) моторен трион

3. Извозът от сечището до временните складове ще се осъществява с механизирано или ръчно

на (цели стъбла, дълги/къси секции, сортименти, чипс и др.; с влачене по терена, изцяло натоварени) на къси секции, на сортименти

4. Проектирани нови горски автомобилни пътища съгласно Наредба 5 за строителството в горските територии без промяна на предназначението им: дължина .....м. ширина .....м.

5. Изграждане/ремонт на временни извозни горски пътища (вярното се подчертава):

5.1. Тракторни – допустимо разстояние между тях .....м (не по-малко от 40 м), дължина .....м, ширина 4 м.

5.2. Коларски - разстояние между тях.....м (не по-малко от 40 м), дължина .....м, ширина ... м

6. Просеки за въжени линии: ..... бр.

допустимо разстояние между просеките ..... м., дължина ..... м., ширина ..... м.

7. Направа на просеки .....бр.

допустимо разстояние между тях .....м., дължина .....м., ширина ..... м.

8. Изграждане на нови временни складове (бр., площ в ха) 8бр. временни склада

9. Мерки за опазване на оставащите на корен дървета, подраста, младияка и почвата да се спазва оставащите дървостой и нараняване опазване на подраста

10. Начини на почистване на сечището Равномерна разхвърляне из сечището

11. Материалите ще се извозят до временен склад Извозните пътища

когато мястото на временния склад няма данни, позволяващи точното му определяне или попада извън мащаба на схемата по т. I, се посочват географските му координати в градуси, минути и секунди.

12. Други указания: да се спазва ЗГ и подзаконовите нормативни документи

да се изнасят битовите отпадъци от сечището извън горските територии на определените за това места.

13. Всички операции по подготвителните и основните работи да се извършват съгласно изискванията на Правилника за здравословни и безопасни условия на труд в горите и правилата за противопожарна безопасност в горите.

Изготвил:..... /подпис, име и фамилия/

дата:.....Г.,

Място на издаване.....

№ и дата на удостоверение за упражняване на лесовъдска практика: .....

ЗАПОЗНАТ с технологичния план: ...../попълва се след издаването на разрешителното за сеч/  
Лицето по чл. 108, ал. 2 от ЗГ, на което е издадено разрешително за сеч № .....

/трите имена, подпис, дата -/

№ и дата на удостоверение за упражняване на лесовъдска практика: .....

Ст.лесничей: Калин Калцграбов - .....

Техн.ръководител: .....



Одобрил: .....

/име, фамилия и подпис:/ ..... 4.1. 2016/679, ( ) 9.3

дата: .....г.,

№ и дата на удостоверение за упражняване на лесовъдска практика: .....

Утвърдил: .....

име, фамилия, /подпис: .....

/попълва се само в случаите на чл. 53, ал. 4 от НСГ/

дата: .....г.,

№ и дата на удостоверение за упражняване на лесовъдска практика: .....

**ТЕХНОЛОГИЧЕН ПЛАН № ....**За добив на дървесина от отдел. 456 ..... подотдел. М .....

На ТП ДЛС „Осогово“ /попълва се само за държавни гори/

Община Кюстендил; Землище Ново село .....

имот с (кадастрален идентификатор/КВС) № ..... /попълва се само за недържавни гори/

**I. Схема з:****Легенда:**

|                                         |                                          |
|-----------------------------------------|------------------------------------------|
| проектирани коларски вр. извозни пътища | проектирани тракторни вр. извозни пътища |
| съществуващи извозни пътища             | временен склад                           |
| съществуващ автомобилен път             | трасе на въжена линия                    |
| просека                                 | проектиран автомобилен път               |
| граница на изразен                      | .....                                    |

На схемата задължително се нанасят контурите на насаждението/имота, съществуващите и проектирани временни горски пътища, просеките, просеките за въжени линии, извозни пътища, временни складове както и връзката им със съществуващата автомобилна пътна мрежа.

**II. Характеристика на насаждението**

- Вид на сечта ..... Груново листопадно ..... /интензивност 20%
- Втори вид сеч ..... /интензивност .....%
- Площ на подотдела 3,7 ха Размер на сечището 3,7 ха
- Състав по план/програма ..... БК 10 ..... действителен ..... БК 10 .....
- Запас на 1 ха: с клонови 272 куб.м/ха, без клонови 244 куб. м/ха.
- Среден наклон на терена 26 градуса.
- Очакван добив от маркираната дървесина 228 ..... лежаща маса, куб.м.



Одобрил:

.....  
/име, фамилия

дата:.....

№ и дата на утв.  
лесовъдска пр

За добив на  
На ТП ДЛ  
Община К  
имот с (ка  
I. Схема з

..... 53, ал. 6 от НСГ

..... ал. 4 от НСГ/

..... яване на

..... държавни гори/

### Легенда:

++++ проектирани коларски вр. извозни пътища

--- съществуващи извозни пътища

--- съществуващ автомобилен път

~~~~~ просека

○ граница на коротел

»»» проектирани тракторни вр. извозни пътища

▲▲▲ временен склад

xxxxxx трасе на въжена линия

==+== проектиран автомобилен път

